
afwijkend glasvocht bij Wagner en Stickler syndroom

Véronique Nas
4 oktober 2013

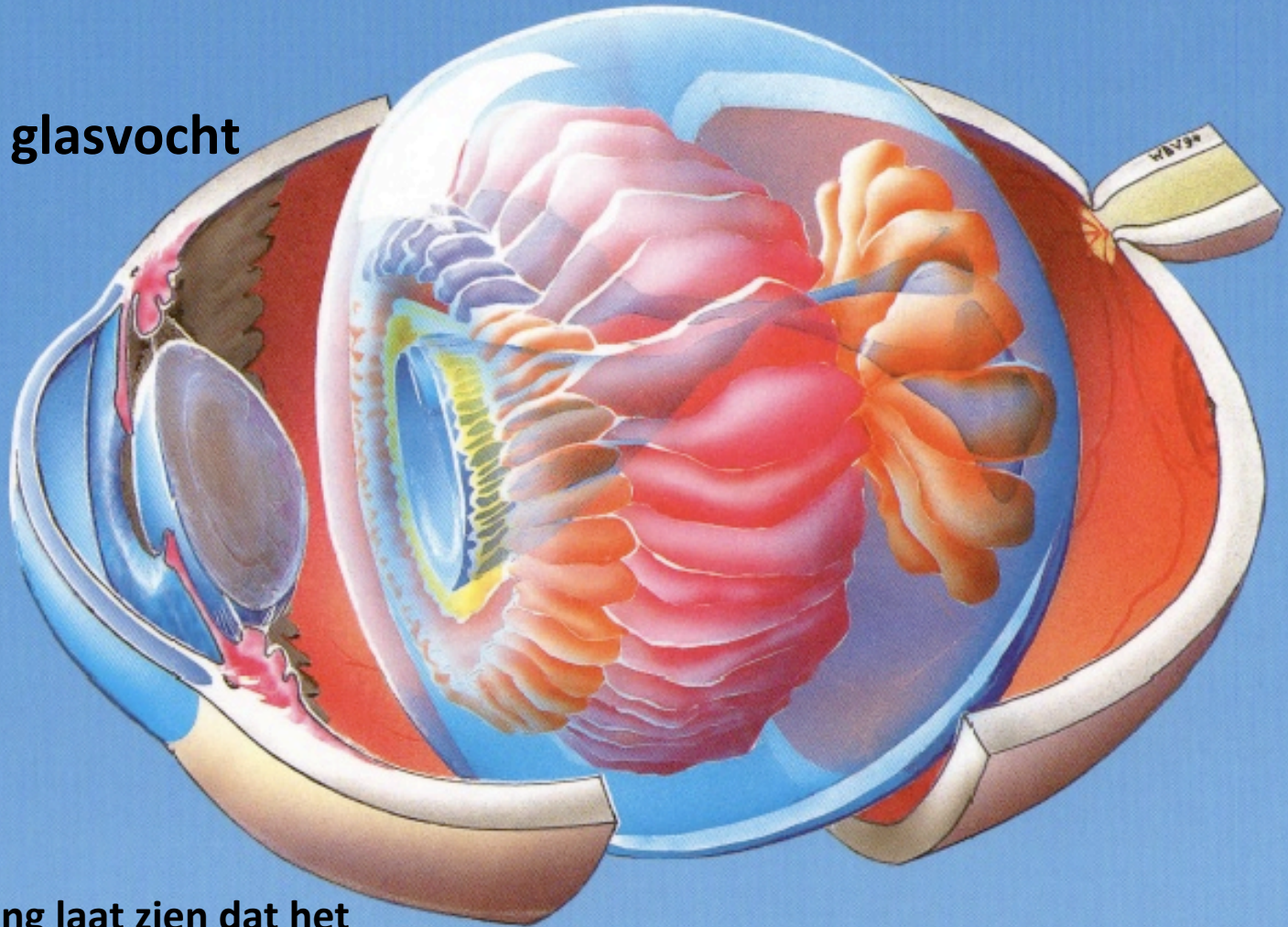
glasvocht

Glasvocht: wat is dat precies?

- vulling van het oog
- gelei
- zit hier en daar vast aan het netvlies

glasvocht

Normaal glasvocht

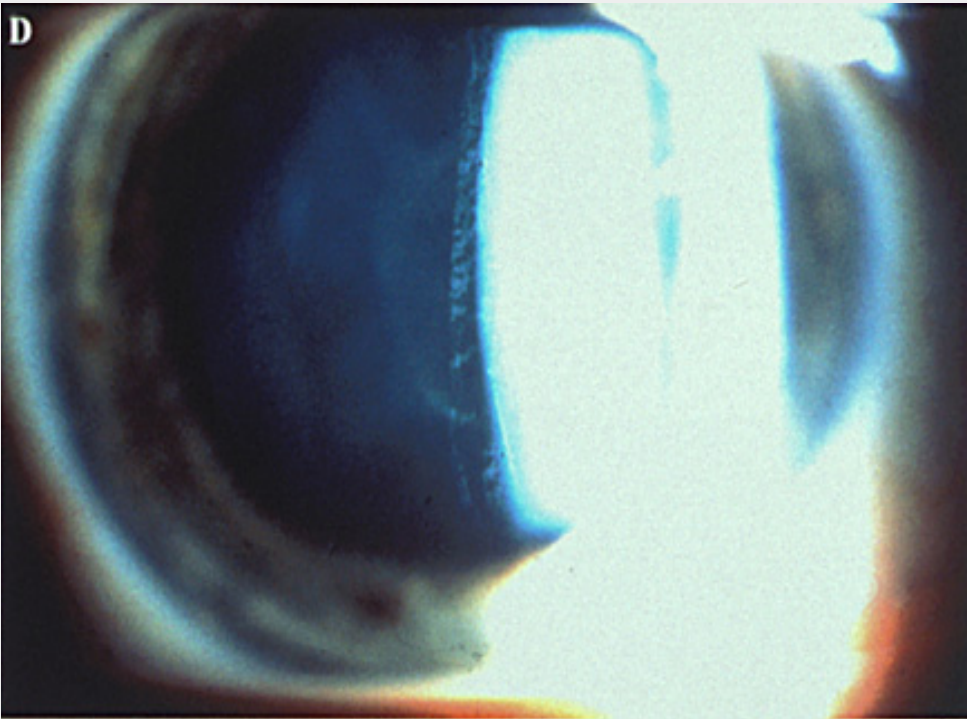


Deze tekening laat zien dat het glasvocht een hele opvallende structuur heeft

© jan worst

glasvocht

Normaal glasvocht



**Normaal glasvocht
ziet de oogarts als
een wolkig geheel,
achter de lens.
(lichte vlek rechts is
de lens)**

foto: Martin Snead

glasvocht

Stickler en Wagner kenmerken zich door afwijkend glasvocht

- waterig
- “optisch leeg”, geen structuur meer
- met strengen en sluiers

glasvocht

Afwijkend glasvocht

Achter de lens (links) zie je wat strengen en sluiers, verder is het 'optisch leeg'. Het glasvocht heeft geen structuur meer, is geen gel meer, maar vloeibaar. Dat kun je al zien vanaf een jaar of 4. (hier meisje van 6 jaar met Stickler)

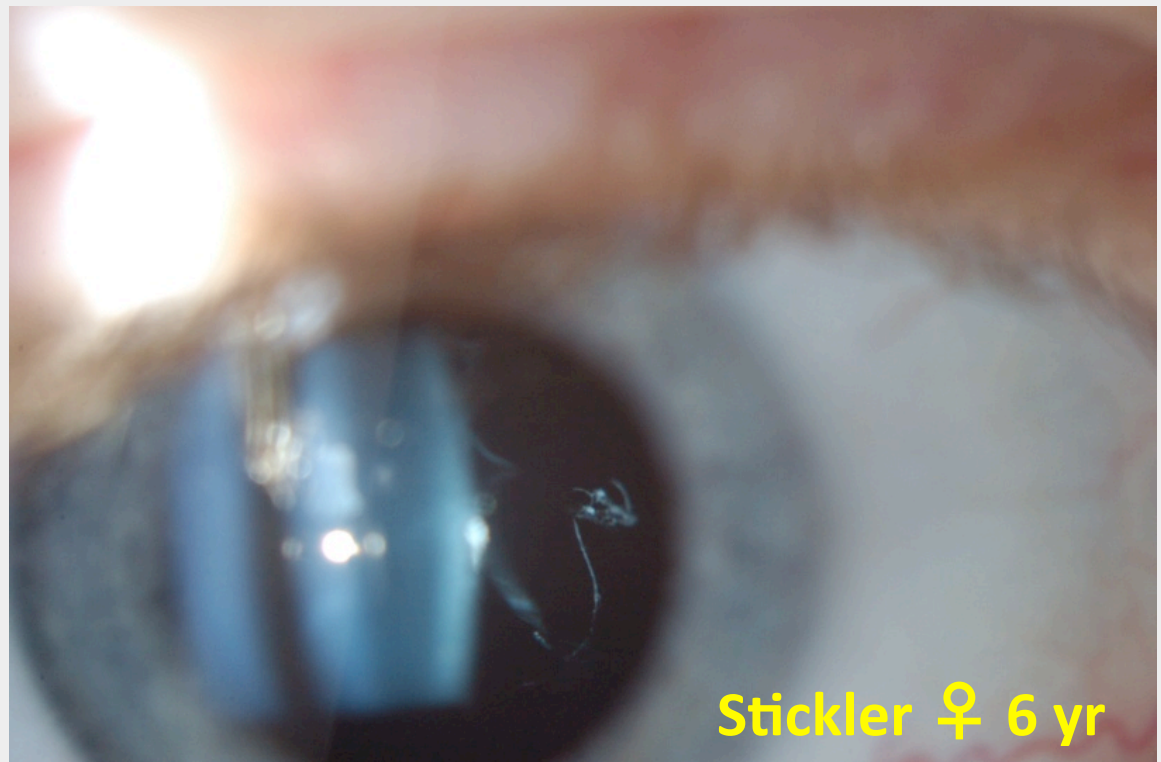


foto Jack Weeda

glasvocht

Afwijkend glasvocht

En hier een voorbeeld van glasvocht van een jongen van 15 jaar met het syndroom van Wagner

